

סגר מכולה

בשינוע מכולות בעולם, נהוג להשתמש בסגרים (פלומבות) ל"חתימת" המכולות המלאות, על מנת שהמכולה תגיע ליעדה מבלי שתפתח בדרך ללא ידיעת בעליה או מי מטעמו. הסגר הוא חד פעמי.

על כל סגר מוטבע מספר ושם חברת הספנות.

בכל סגר יש שני חלקים :



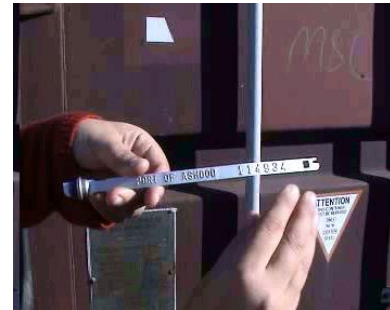
חלק אחד עובר דרך לשוניות התפס (בדוגמא זאת חוט המתכת),

חלק שני מנעול הסגר (בדוגמא זאת גליל ירוק מפלסטיק)

כאשר מסיימים להמכיל מכולה, חותמים אותה בסגר.

לאחר פתיחת דלת המכולה, שהיה מורכב עליה סגר באופן נכון,

לא תהיה אפשרות להשתמש בסגר פעם נוספת.



שלמות הסגר מהווה אינדיקציה כי המכולה לא נפתחה לאחר שנחתמה בסגר.

בדיקת הסגר

הסגר נבדק מספר פעמים במסע המכולה, בנמל נבדק הסגר בתחנות הבאות :

ביצוא : בשער הכניסה – בטרם אישור כניסת המכולה יבדק הסגר ע"י בודק המטענים.

ברציף – בטרם טעינת האניה יבדק הסגר ע"י עובד חברת המנייה (Taliman)

ביבוא : ברציף – מיד בפריקתה ע"י עובד חברת המנייה.

בשער היציאה – בטרם שחרור המכולה ע"י בודק המטענים.

סוגי סגרים

קיימים שלושה סוגי סגרים :

1. סגר רגיל

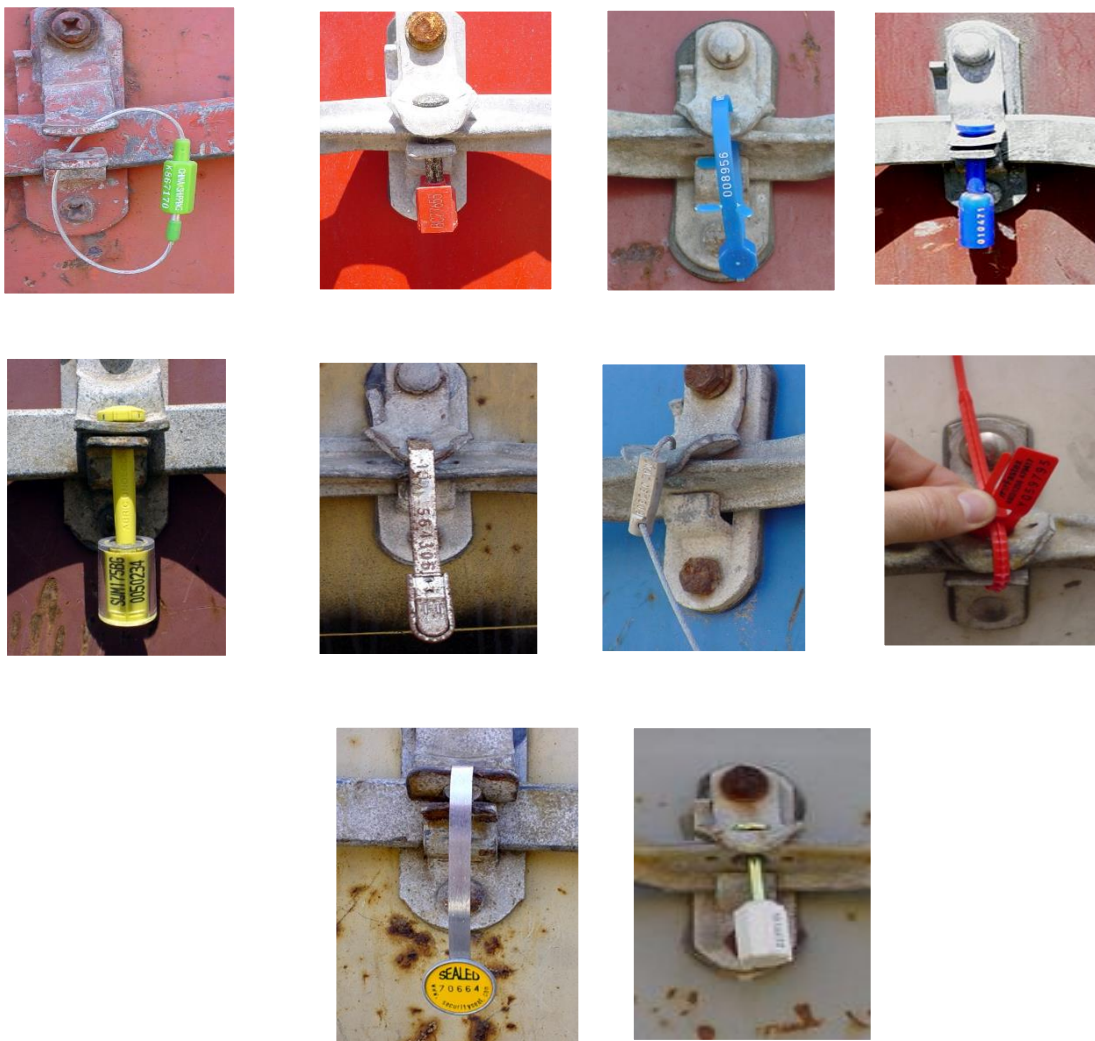
2. סגר מכס

3. סגר בטחון

סגר רגיל

קיים בצורות שונות ובצבעים שונים.

משתמשים בו יצואנים וסוכני מכס לוודא כי המכולה נשארה סגורה עד היעד הסופי. לאחר המכלת המכולה מורכב הסגר על דלת ימין של המכולה, כיוון שלא ניתן לפתוח את דלת שמאל ללא פתיחת דלת ימין, לעיתים מורכב הסגר גם בדלת שמאל. מכולה עם סגרים על דלת שמאל וללא סגר על דלת ימין - נחשבת למכולה שלא חתומה בסגר. בזמן הרכבת הסגר על המכולה, רושם היצואן את מספר הסגר בשטר המטען. סוכן מכס מרכיב סגר חדש במקרים שהסגר נקרע או חסר. הסגר נבדק בתחנות שונות של המכולה (נמל, רכבת, משאית), עד הגעתה ליעד הסופי. לעיתים יש שני סגרים באותו תפס, כאשר הלקוח מצרף סגר מטעמו. כל מספר סגר ירשם ויבדק.



דוגמאות לשני סגרים בתפס אחד

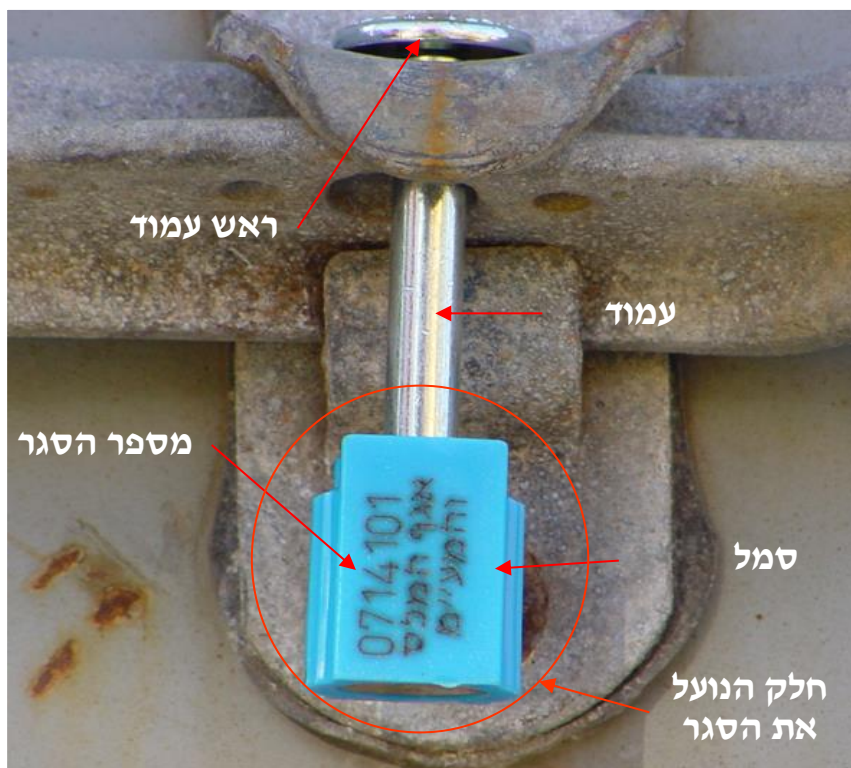


סגר מכס

סגר המכס קיים בצורה אחת בלבד בצבע אחד המשתנה כל תקופה מסוימת. הסגר מותקן על גבי מכולה לצורך מעקב של המכס אחר מכולה היוצאת למחסן ערוכה (בונדד), או מועברת לנמל אחר (שטעון בין נמלי), או למעבר גבול יבשתי (שטעון יבשתי) והוא נוסף לסגר המקורי. הסגר נמכר על ידי המכס לסוכני המכס.

מבנה סגר המכס:

הסגר יכול להיות מפלדה (Heavy Duty or Bolt or Barrier Seal) ופריצתו מחייבת מכשור מיוחד, או מחומרים פחות קשיחים (פלסטיק, סרטי פח). על גבי הסר מוטבע סמל המכס ומספר סגר. הסגר בנוי מעמוד עלי וחלק הנועל את הסגר. עמוד העלי מוכנס לטבעת המיועדת לכך בדלת המכולה. ראש העלי הרחב יותר מחזיק את העלי על הטבעת, בקצה השני של העלי מורכב חלק הסוגר את העלי, עליו מוטבעים סמל המכס ומספר הסגר. צבע החלק הסוגר משתנה בכל סדרת ייצור.



סגרים אלקטרוניים

בעקבות הצרכים הביטחוניים הגוברים בעולם ממליץ המכס האמריקאי (CBP) במסגרת תקנות הביטחון המומלצות על ידו להשתמש בסגר אלקטרוני.
לסגר אלקטרוני הוגדר תקן [ISO 18185-4:2007](#). הסגר הפשוט ביותר הוא סגר פסיבי המכיל את מספרו בלבד. סגרים משוכללים יותר מכילים גם את מספר המכולה ויכולים לקלוט נתונים במסע המכולה, יכולים לשדר ניסיון לפתיחת המכולה בזמן אמת, לשדר מיקום מכולה ועוד.

דוגמאות לסגרים אלקטרוניים

E-FORK



טופס מ.ב. 23

למכולה עם סגר מכס (ראה למעלה) מצרפים טופס מ.ב. 23 ("מכס בלוקי")
 בשער בודקים שמספר הסגר בטופס מ.ב. 23 תואם למספר סגר המכס.
 במכולה פתוחת גג (OT), שנדרש לה טופס מ.ב. 23, אין צורך בסגר מכס.

SAKAL BROS/HAIFA POR 972 4 8675893 * 10/06 02 12:23 NO.954 07/07
 972 4 8673693

מדינת ישראל / אגף המכס ומע"מ
תעודת משלוח טובין למחסן רשוי ואישור קבלתם
 טופס מס' 23 (מחזורי 01)

המכס יחולא בחקירה ו-2 - העלוקים

א. פרטי הישומן (ימולא על ידי סוכן המכס)
 מספר הישומן: מספר סודורי:
 הטובין המפורטים להלן מוגדרים מ: למחסן רשוי (שם המחסן):
 תאריך התרת הישומן: סוג האישור: משקל: כמות בדרישומן:
 תיאור הטובין:

ב. פרטי ההובלה (ימולא על ידי סוכן המכס)
 שם המוביל: שם הנהג: מס הזהוי של הנהג:
 מס' המשאית: מס' המכולה: מס' הסגר: הכמות לאחסנה בהובלה זו:
 הערות סוכן המכס (ציון גם סימנים ומסמרים):

הצהרת סוכן המכס -
 אני מצהיר בואת כי סגרת את המכסה בטורי המכס לפני הוצאתה של המכולה מריגסל, (למקרה זה ייחשק כאשר אין חובת פטירה בסגר עשוי תחלואות).
 כמו כן כל התנאים האחרים לעיל היום נכונים ומזויקים.

שם סוכן המכס או מקור הישוי: חתימת: תחילה:
חלק זה ימולא ע"י פקח השער (באחסנה משנית ע"י בעל המחסן ממנו הוטא הטובין)
 תאריך יציאה: שעת יציאה: שם פקח השער:
 בדיקתו ומצאתו סגר נעיל, מספרו ומס' המשאית והם לרשום לעיל.
ג. פרטי בנושה למחסן (ימולא ע"י בעל המחסן)
 תאריך כניסה: שעת כניסה: מס' ניש: הכמות שננקבלה:

מס הזהוי של הנהג:
 מס' המשאית: מס' המכולה: **מס' הסגר**: הכמות לאחסנה בהובלה זו:
 הערות סוכן המכס (ציון גם סימנים ומסמרים):

10/06 02 13:00 NO.611 02/05 CUSTOMS HOUSE HAIFA 972 4 8672706



ב. פרטי ההובלה (ימולא על ידי סוכן המכס)
 שם המוביל: שם הנהג:
 מס' המשאית: מס' המכולה: **מס' הסגר**: הכמות לאחסנה בהובלה זו:
 הערות סוכן המכס (ציון גם סימנים ומסמרים):

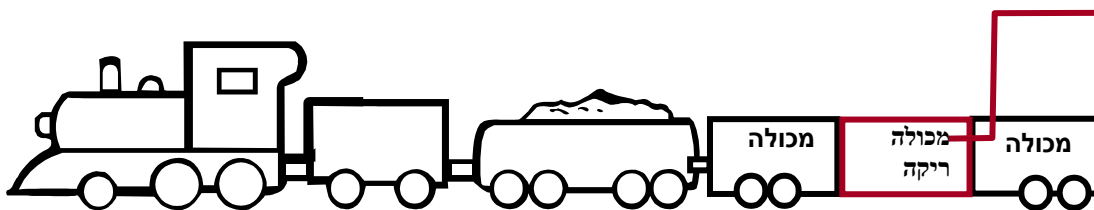
סגר ביטחון –

קיים בצורה אחת בצבע אחד.

סגר בטחון מורכב על **מכולות ריקות**, היוצאות מהנמל על גבי רכבת.

הסגר יורכב רק כאשר מתכננים להעמיס מכולה ריקה בין שתי מכולות אחרות על קרון רכבת אחד. במקרה זה, היות והמכולה הריקה היא אמצעית, לא ניתן לבדוק אותה כשהיא על הקרון. בדיקת המכולה מתבצעת לפני העמסה, ובסיומה מורכב הסגר. מספר הסגר ירשם במערכת נמלית (לאחר ביטול תעודת הליווי).

הסגר נמצא ברשות בטחון הנמל בלבד ומורכב על ידי בודק מטעמו.



סגר בטחון